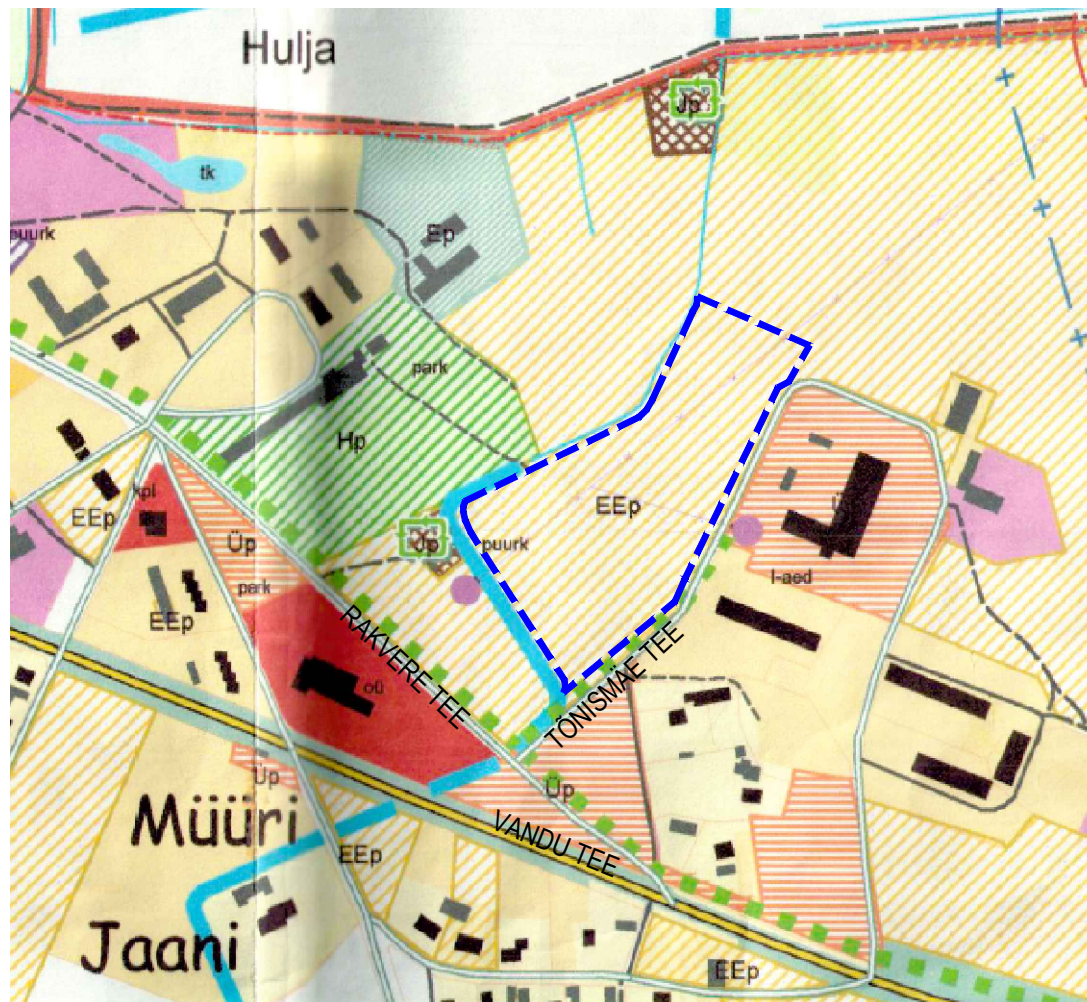
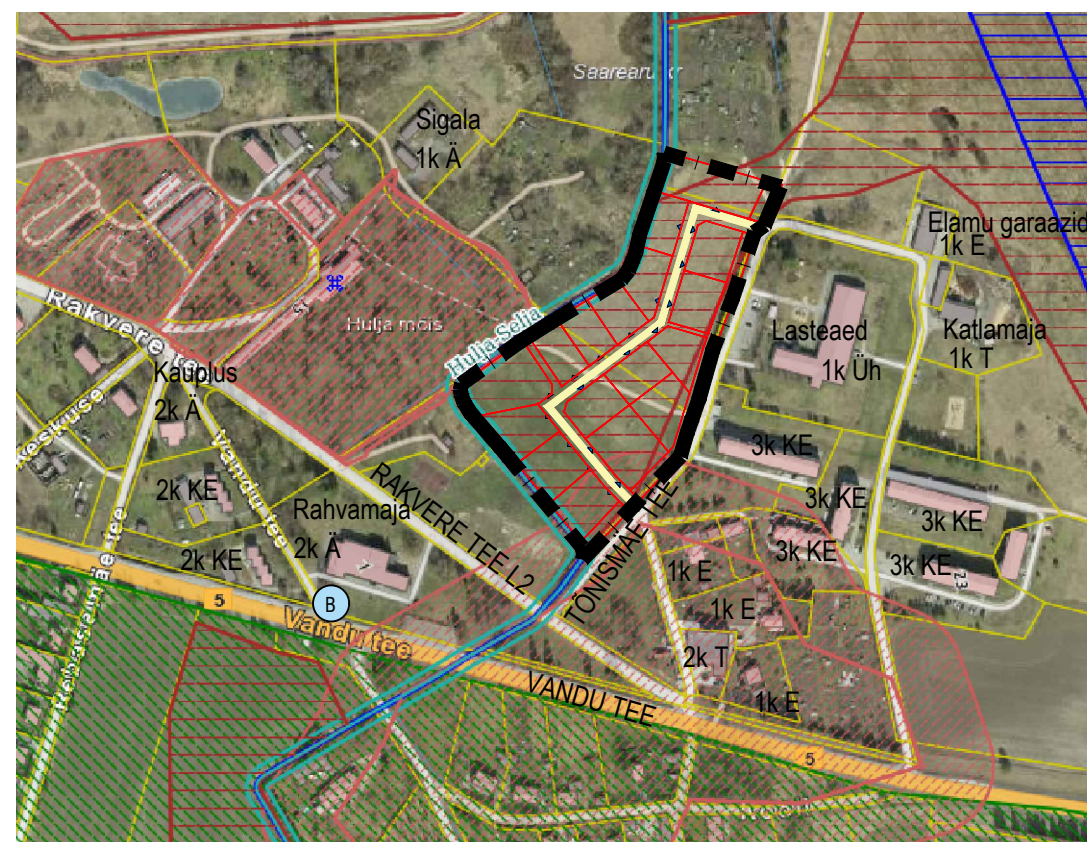


VÄLJAVÕTE KADRINA VALLA ÜLPLANEERINGUST
(kehtestatud 31.01.2007 määrusega nr 38)



Märkus: Aluskaart Kadrina KOV e-kiri 26.08.2024 ja https://www.maaamet.ee/detailid/legendid/2722001_leg.jpg

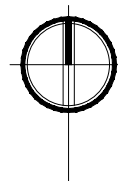
RUUMILISE KESKKONNA ANALÜÜSI JOONIS



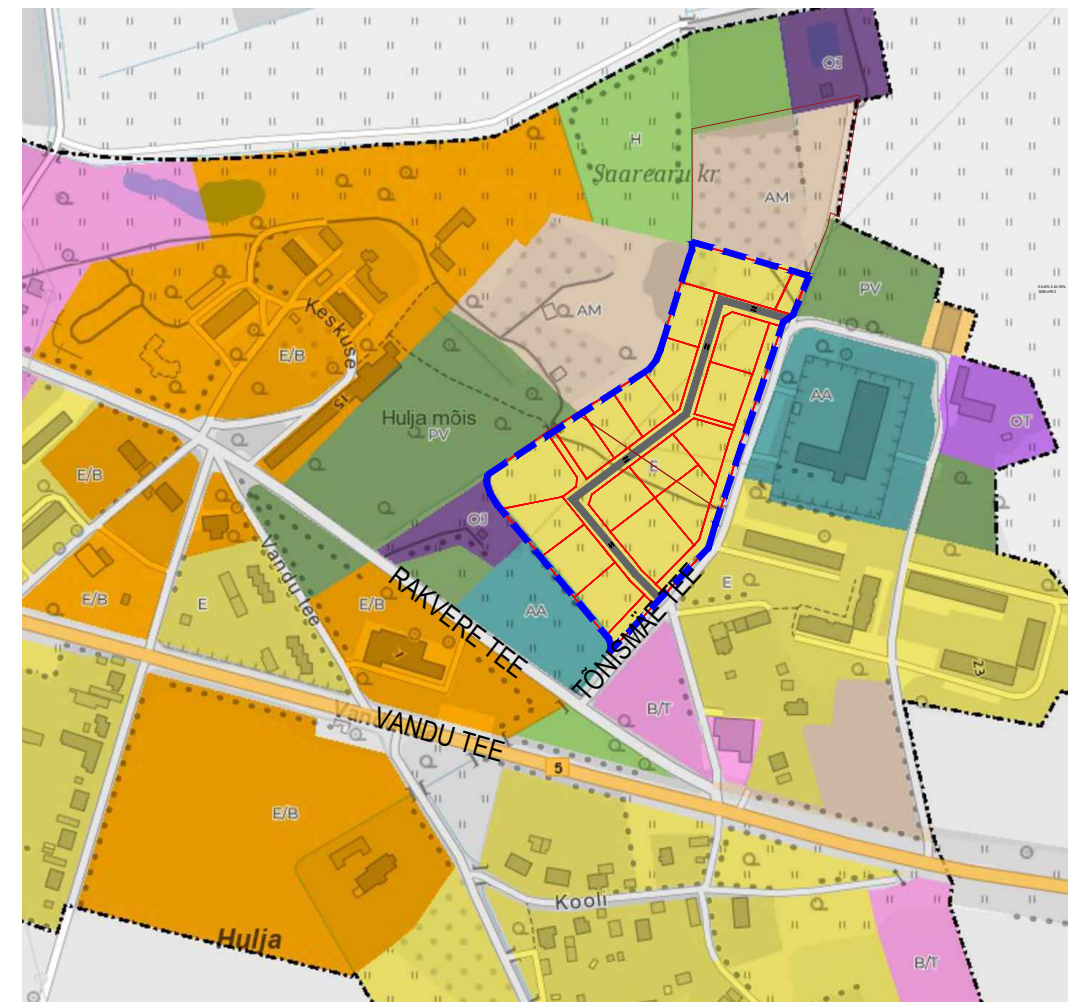
Märkus: Aluskaart maaamet.ee

TINGMÄRGID

- PLANEERINGUALA PIIR
- DETAILPLANEERINGU KOHUSTUSEGA ALA
- PERSPEKTIIVNE ELAMUMAA (EEp)
- ELAMUMAA
- KORRUSELAMUTE MAA
- PERSPEKTIIVNE SOTSIAALMAA (Üp)
- TOOTMISMAA
- PERSPEKTIIVNE KAITSEALUNEMAA (Hp)
- ÄRIMAA
- PERSPEKTIIVNE SOTSIAALMAA (Üp)
- PERSPEKTIIVNE JÄÄTMEHOIDLAMAA (Jp)
- KERGLIIKLUSTEE, PERSPEKTIIVNE
- TÄNAV
- RIIGIMAANTEE
- OLEMASOLEV HOONE



VÄLJAVÕTE KADRINA VALLA ÜLPLANEERINGUST (vastuvõetud 25.09.2024 otsusega nr 127) KOOS DETAILPLANEERINGUS KAVANDATUD KRUNDIJAOTUSE JA JUURDEPÄASUGA



Märkus: Aluskaart pärineb <https://dge.ee/maps/Kadrina-vald/>, seisuga 22.08.2024

TINGMÄRGID

- PLANEERINGUALA PIIR
- TIHEASUSTUSALA PIIR
- ELAMU JA ÄRI MAA-ALA (E/B)
- ELAMUMAA (E)
- AIANDUSE MAA-ALA (AM)
- JÄÄTMEKÄITLUSE MAA (OJ)
- ÜHISKONDLIKU HOONE MAA-ALA (AA)
- PUHKE JA VIRGESTUSE MAA-ALA (PV)
- ÄRI JA TOOTMIS MAA-ALA (B/T)
- HALJASALA MAA-ALA (H)
- OLEMASOLEV HOONESTUS
- PLAN. KRUNDI PIIR
- PLAN. SÕIDUTEE

Märkused:

Detailplaneeringu koostamise eesmärgiks on Hulja aleviku tihendamine. Planeeringuala jagatakse elamumaa, üldkasutatava maa ja transpordimaa sihtotstarbega kinnistuteks. Hulja aleviku tihendamine elavdab piirkonda ja toetab kohaliku elamumajanduse potentsiaali arendamist.

Piirkonnas on olemas vajalik taristu (avalik juurdepääs, tehnovõrgud) ja eeldused elamukruntide rajamiseks. Detailplaneeringuga kavandatav kuni 2-korruline hoonestus ja krundijaotus sobitub mahult ümbritsevasse keskkonda. Väikeelamute kavandamine antud asukohta on nii vastuvõetud kui ka kehtiva Kadrina valla üldplaneeringu arengueesmärkide kohane.



ConArte OÜ
Ärireg nr 11732539 // MTR reg EEP001726, EEP003302
Paevalja pst 5, Tallinn, 13619 // +372 52 099 28 // info@conarte.ee

ANTUD JOONIS ON KAITSTUD AUTORÕIGUSEGA. SELLE KOPEERIMINE, LEVITAMINE, REPRODUITSEERIMINE, SAMUTI SELLES MUUDATUSTE TEGEMINE ILMA AUTORIÕIGUSTE VALDAJA LOATA ON KEELATUD. JOONIS VÕIB SISALDADA KONFIDENTSIAALSET INFORMATSIOONI, MILLE TÄHTLIK LEVITAMINE ON KARISTATAV. ENNE TEOSTAMIST KONTROLLIDA UUEMA VÄLJAANDE OLEMASOLEP HILISEMA KUUPÄEVAGA. JOONIS TÕHUSTAB VARRASEMA, KÕIK MÕÕDUD JA KÕRGMÄRGID KONTROLLIDA ENTUSEL.

Ruumilise keskkonna analüüsi joonis

| | | | |
|------------|---|-----------------|-------------|
| JOONIS | Ruumilise keskkonna analüüsi joonis | | |
| OBJEKT | Hulja aleviku Tõnismäe tee piirkonna detailplaneering | | |
| AADRESS | Kadrina vald, Lääne-Virumaa maakond | KUUPÄEV | 14.01.2025 |
| TELLIJA | Kadrina Vallavalitsus | TÖÖ NR | DP-2024/393 |
| PLANEERIJA | Helen Leiger | PLANEERINGU OSA | KÕIDE I |
| KONTROLLIS | Egni Muuga-Pöld | STADIUM | PLANEERING |
| PROJ. JUHT | Helen Leiger | JOONISE NR | DP-02 |